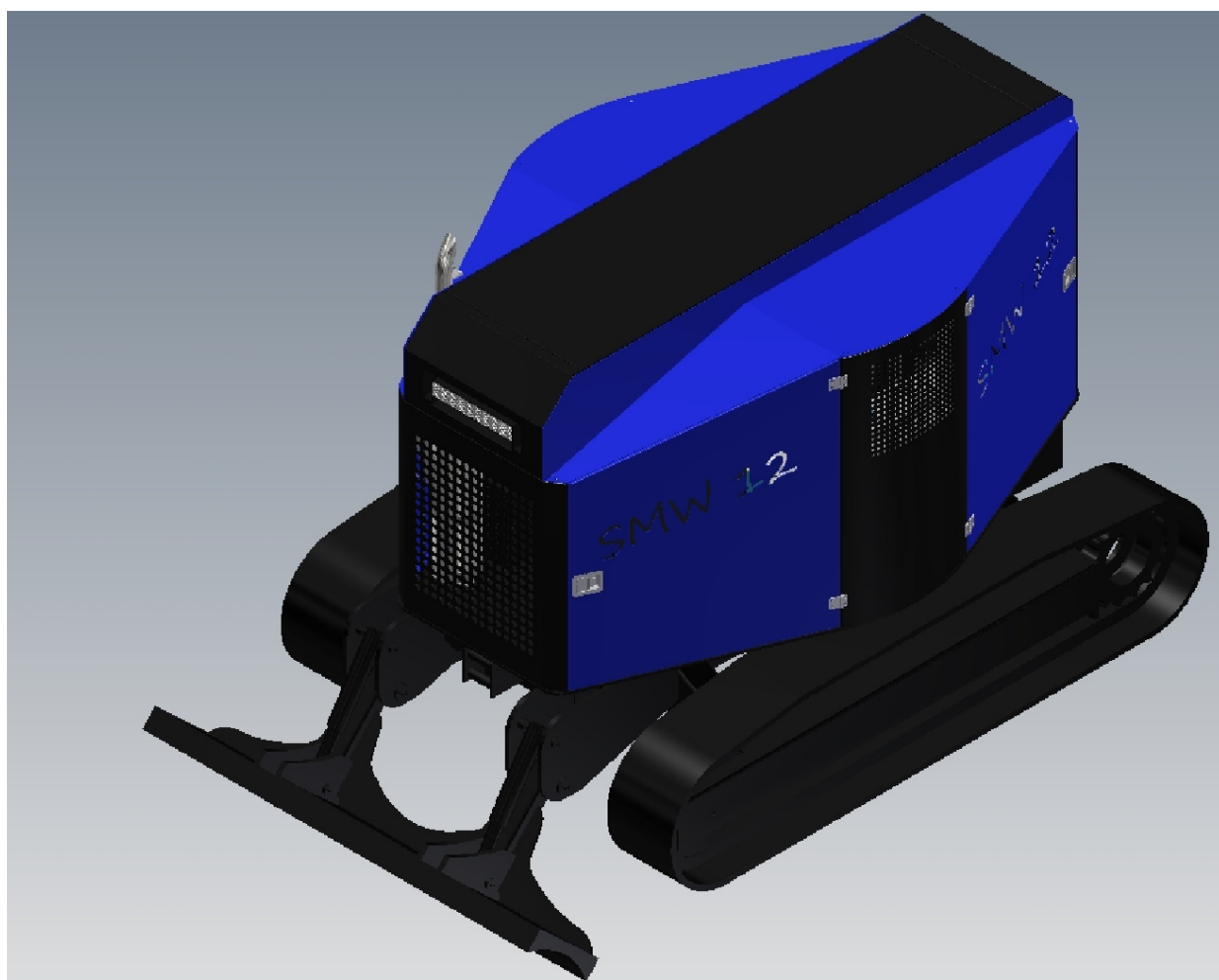


# SMW – WINCH

MOBILE TRAKTIONWINDE



**ABMESSUNGEN (LxBxH)**

<b>Länge</b>	4250 mm
<b>Breite</b>	2500 mm
<b>Höhe</b>	2400 mm
<b>Trockengewicht</b>	10.500 kg
<b>Beleuchtung</b>	vorne/hinten LED ca. 9000Lm

**ANTRIEB**

<b>Dieselmotor</b>	IVECO
<b>Leistungsabgabe</b>	170 kW
<b>Motoröl</b>	SAE 5W30
<b>Ölmenge</b>	27 l
<b>Kraftstofftank</b>	280 l

**HYDRAULIK**

<b>Arbeitshydraulik</b>	<b>Fahrertrieb – Schubkraft 15to/ 4km/h</b> <b>Windenantrieb – Poclainmotor</b> <b>Rexroth – Verstellpumpe</b> <b>Steuerventile Danfoss</b>
<b>Ölvolumen</b>	170 l
<b>Hydrauliköltype</b>	lt. Herstellerangabe

**WINDE**

<b>Maximale Zugkraft</b>	max. bis zu 20to
<b>Maximale km/h</b>	mittl. Zugkraft 4 to – max. 5,2km/h
<b>Seildurchmesser</b>	19 mm
<b>Seillänge</b>	500m

**Steuerung**

<b>Funk</b>	iPad – Danfoss Plus+1
-------------	-----------------------



Hydraulik Technik GmbH Baumann  
Tulpenweg 6 D-93173 Wenzelbach  
[info@baumann-hydraulik-gmbh.de](mailto:info@baumann-hydraulik-gmbh.de)



Forst- & Baumaschinentechnik | Hydraulik-Service | Verkauf & Reparaturen

Gegend 129 a A-2663 Rohr im Gebirge T: 02667 35 265,  
[office@hydraulikexpress.at](mailto:office@hydraulikexpress.at), [www.hydraulikexpress.at](http://www.hydraulikexpress.at)

**Hr. Fürst Tel: +43 664 / 45 79 414**